



Turun yliopisto
University of Turku

PALUUORIENTAATIO

Käytännön asioita vaihdosta paluun jälkeen

5.9.2011 | Tarja Virta, Kv-palvelut





Kotiin paluun ihanuus ja autuus?

- **Tervetuloa takaisin Turkuun!**
- **Paluorientaation tarkoitus omalta osaltamme auttaa teitä sopeutumaan takaisin turkulaiseen ja suomalaiseen yliopistoelämään**
- **Paljon muistettavaa käytännön asioiden osalta**





Raportointi

- **Mistä apuraha? Siitä riippuu raportointi**
- **Jos apuraha Turun yliopiston palveluiden kautta: raporttilomake palautettava ehdottomasti!**
- **Nordplus-verkostojen kautta kulkeneet palauttavat raportin oman yhdyshenkilönsä ohjeiden mukaan**





Todistus vaihtoajasta

- **Liittyy kiinteästi apurahaan: ilman todistusta vaihtoajasta voidaan apuraha mahdollisesti periä takaisin**
- **Liittyy myös opintorekisteristä tulostettavaan Europassi-liikkuvuustodistukseen, jonka saa tutkintotodistuksen liitteen Diploma Supplementin yhteydessä**





Opintojen hyväksi lukeminen

- **Muista allekirjoitettu Learning Agreement, joka sopimus ulkomailta suoritettujen opintojen hyväksilukemisesta tutkintoon**
- **Tarvitaan todistukset suoritetuista opinnoista**
- **Tarkemmat tiedekuntakohtaiset ohjeet tiedekunnista ja oppiaineista**





Opintojen hyväksi lukeminen jatkuu...

- **HUOM! Opintojen korvaaminen ja sisällyttäminen eivät tarkoita samaa asiaa**
- **Oppiaine / laitos ei aina pysty korvaamaan kaikkia ulkomailla suoritettuja opintopisteitä täysimääräisinä**
- **Osa opintopisteistä voidaan sisällyttää tällöin tutkintoon vapaavalintaisina tai ylimääräisinä opintoina -> tiedekuntien käytännöt vaihtelevat**





Opintojen hyväksi lukeminen jatkuu...

- **Mikäli vaihdosta palattua ei ole mitään hyväksiluettavia opintoja, voidaan apuraha periä takaisin -> oltava erittäin hyvä selitys suoritusten puuttumiselle!**





Apurahojen lopullinen suuruus

- **Kun kaikki tarvittavat paperit on palautettu, apurahojen lopullinen suuruus vahvistuu – alun perin myönnetty apurahan määrä voi vielä tässä vaiheessa muuttua, mikäli opintojen pituus eri kuin apurahan myöntövaiheessa**





Apurahojen lopullinen suuruus jatkuu...

- **Nordplus –apuraha: 200 €/kk + matka-avustus (pääsääntö)**
- **Erasmus –apuraha (2010-2011)**
150-300 / kk (max 12 kk, 2400 €):
 - 1–3 kk 300 €/kk (huom. vaihdon minimipituus 3 kk), 4–6 kk 200 €/kk ja 7–12 kk 150 €/kk.
 - Erasmus-apurahan 2. osan maksatusta varten esim. 040910-171210 on 3 kk -> 900 euroa, mutta 010910-171210 on 4 kk - > 1100 euroa





Opintotukiasiaa...

- **Kannattaa tarkistaa, että opinnot ovat edenneet riittävästi myös ulkomailla (samat ehdot kuin opinnoissa Suomessa)**
- **Osoite- ym. tietojen päivitys myös opintotukeen (huomioi esim. asuntopilanteen muuttuminen):
NettiOpsu!**





Kv-kokemusten hyödyntäminen

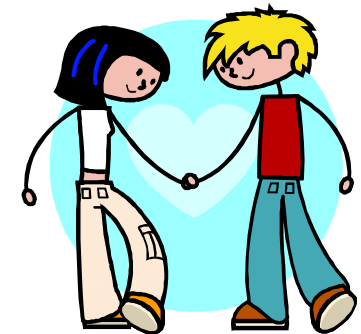
- **Käytä hyväksesi kokemuksiasi sekä opinnoissa että muussa elämässäsi (kuulette lisää myöhemmin...)**
- **Vapaamuotoiset raportit kv-palveluihin netissä julkaistaviksi**
- **Kokemusten jakaminen kv-viikolla!**





Kv-kokemusten hyödyntäminen jatkuu...

- **Kv-tuutorointi!!** Tuutoreita tarvitaan jatkuvasti lisää!
- **Uudestaan vaihtoon?**
- **Entä kv-harjoittelu?**
- **Pidä kansainvälisyys elämässäsi: kv-tuutorointi, ESN, TYY:n kv-jaos jne...**





Turun yliopisto
University of Turku

OPIKELUINTOA SYKSYYN!



outgoing@utu.fi / international@utu.fi

