



**TURUN  
YLIOPISTO**

# Soihtu-neule

Suunnittelija:  
Jenna Kostet  
@ihtiriekkoknits





Jos jaat neuleestasi tai neulontahetkestä kuvia sosiaalisessa mediassa, käytä tunnisteita **#soihuneule** **#yliopistoneule**



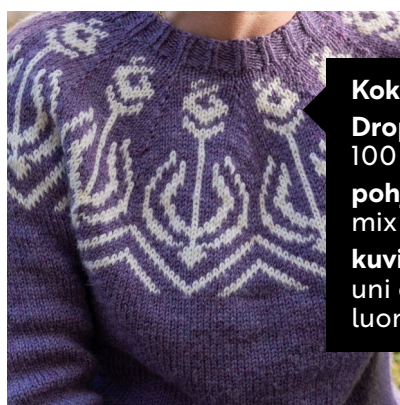
**Koko:** M  
**Novita 7-veljestä**, 75 % villa, 25 % polyamidi  
**pohjaväri:** 514 villiruusu  
**kuvioväri:** 010 luonnonvalkoinen



**Koko:** L  
**Hjertegarn Lima**, 100 % villa  
**pohjaväri:** 100 luonnonvalkoinen  
**kuvioväri:** 5050 tumma turkoosi



**Koko:** M  
**Vuonuen Manta**, 100 % suomalaista lampaanvillaa  
**pohjaväri:** burgundi  
**kuvioväri:** luonnonvalkoinen



**Koko:** L  
**Drops Karisma**, 100 % villa  
**pohjaväri:** mix 74 laventeli  
**kuvioväri:** uni colour 01 luonnonvalkoinen



**Koko:** L  
**Hjertegarn Lima**, 100 % villa  
**pohjaväri:** 1925 syvän/sähkönsininen  
**kuvioväri:** 100 luonnonvalkoinen



**Koko:** L  
**Vuonuen Manta**, 100% suomalaista lampaanvillaa  
**pohjaväri:** luonnonmusta  
**kuvioväri:** luonnonvalkoinen



# OHJE

Soihtu villapaita on ylhäältä alas neulottu villapaita, jonka kaarrokkeessa on kirjoneulekuvio. Villapaidan kaulus neulotaan joustinneuleena ja hihansuihin neulotaan pitkät joustinneuleet, jotka käännetään kaksinkerroin. Paidan helmaan neulotaan taakse lyhennettyjä kerroksia niin, että helma on takaa pidempi kuin edestä.

Valitse koko, joka on noin 5 cm isompi kuin oma rinnanympärysmittasi. Villapaita on malliltaan melko istuva, ja hihat ovat kapeat.

**Lanka:** Vuonue MANTA (100% suomenlampaan villa, 100 g = 180 metriä) tai vastaava aran-vahvuinen lanka, kuten Istexin Lettlopi.

**Langan menekki:** Pohjaväri 440 (460, 500, 530, 565, 590, 620, 690) grammaa / 792 (828, 900, 954, 1017, 1062, 1116, 1242) metriä

**Kuvioväri** 66 (70, 73, 77, 80, 85, 89, 95) grammaa / 119 (126, 131, 139, 144, 153, 160, 171) metriä

**Neuletiheys:** 18 x 20 silmukkaa = 10 x 10 cm sileää neuletta 4 mm puikoilla.

**Koot:** XS (S, M, L, XL, 2XL, 3XL, 4XL)

**Rinnanympäry:** 73 ( 84, 95, 102, 113, 122, 135, 144) cm. Malli on melko istuva. Valitse koko, joka on noin 5–10 cm isompi kuin oma rinnanympärysmittasi.

**Puikot:** 3,5 mm joustinneuleeseen ja 4 mm sileään neuleeseen ja kirjoneuleeseen, pyöröpuikot (40 cm ja 100 cm tai neulottavan koon mukaan. Sukkapuikot 3,5 mm hihojen joustimen neulomiseen.

**Muut tarvikkeet:** silmukkamerkkejä, apulankaa, neula päättelyä varten



**Mallin tekijänoikeus kuuluu Turun yliopistolle, ja sen kaupallinen hyödyntäminen on kielletty.**

# PÄÄNTIE JA KAARROKE

Työhön neulotaan joustinneulekaulus. Aloita työ luomalla 72 (76, 84, 88, 96, 96, 100, 104) silmukkaa lyhyemmälle pyöröpuikolle kokoa 3,5 mm päävärillä. Yhdistä työ suljetuksi neuleeksi ja aseta siirrettävä silmukkamerkki kerroksen alkuun. Silmukkamerkki osoittaa jatkossa työn takakappaleen keskikohdan. Neulo 2 o 2 n -joustinneuletta, kunnes kappaleen korkeus on 3 cm.

Kun kaulus on valmis, vaihda työhön puikot kokoa 4 mm ja jatka sileää neuletta suljettuna neuleena, lisää samalla tasavälein 0 ( 4, 4, 8, 8, 16, 20, 24) silmukkaa = 72 (80, 88, 96, 104, 112, 120, 128) silmukkaa.

Nyt työhön neulotaan taakse lisätyillä kerroksilla korotus istuvuuden parantamiseksi:

Kun neulat lisättyjä kerroksia, nosta aina kerroksen ensimmäinen silmukka nurin ja kiristä se niin, että puikolle muodostuu kahden silmukan pari. Tämä pari neulotaan seuraavalla kerroksella yhtenä silmukkana. Ensimmäinen, nurin nostettu silmukka lasketaan mukaan ilmoitettuun silmukkamäärään. Lisätyt kerrokset neulotaan silmukkamerkistä (keskitaka) alkaen.

Vinkki: voit hakea Youtubesta ohjevideoita lisättyjen kerrosten neulomiseen hakusanalla "saksalaiset lisätyt kerrokset" tai "german short rows".

1 krs (op) neulo 6 (6, 7, 8, 10, 10, 12, 12) silmukkaa oikein. Käännä työ.

2 krs (np) neulo 12 (12, 14, 16, 20, 20, 24, 24) silmukkaa nurin. Käännä työ.

3 krs (op) neulo 18 (18, 21, 24, 30, 30, 36, 36) silmukkaa oikein. Käännä työ.

4 krs (np) neulo 24 (24, 28, 32, 40, 40, 48, 48) silmukkaa nurin. Käännä työ.

5 krs (op) neulo oikein silmukkamerkkiin saakka.

Aloita nyt kaavion neulominen. Kaaviota neulotaan alhaalta ylös oikealta vasemmalle. Tee lisäykset kaaviossa merkittyihin kohtiin nostamalla langankierto puikolle: seuraavalla kerroksella langankierto neulotaan silmukaksi kiertäen niin, ettei neuleeseen synny reikää. Tee langankierto lisäystä varten aina pohjavärillä.

Kuvio toistuu kerroksella 9 (10, 11, 12, 13, 14, 15, 16) kertaa. Voit jättää pienemmissä koissa kaavion rivit 18–19 neulomatta, jos haluat matalamman kaarrokkeen. Kun olet saanut kuvion neulottua, puikolla on 216 (240, 264, 288, 312, 336, 360, 384) silmukkaa.

Jos haluat neuloa villapaitaan korkeamman kaarrokkeen, jatka kuvion jälkeen sileää neuletta suljettuna neuleena, kunnes kaarrokkeen korkeus on 26 (27, 28, 30, 32, 34, 35, 36) cm tai sopiva. Kun sovitat kaarroketta päälle, sen alareunan tulisi olla hieman kainaloita alempana.

Jaa nyt työ keskitaka -silmukkamerkistä alkaen hihoja ja vartaloa varten seuraavasti: Neulo 30 (35, 39, 42, 46, 50, 55, 59) silmukkaa, poimi apulangalle hihan 48 (50, 54, 60, 64, 68, 70, 74) silmukkaa ja luo kainaloa varten 6 (6, 8, 8, 10, 10, 12, 12) silmukkaa, neulo etukappaleen 60 (70, 78, 84, 92, 100, 110, 118) silmukkaa, poimi apulangalle hihan 48 (50, 54, 60, 64, 68, 70, 74) silmukkaa ja luo kainaloa varten 6 (6, 8, 8, 10, 10, 12, 12) silmukkaa, neulo 30 (35, 39, 42, 46, 50, 55, 59) silmukkaa silmukkamerkkiin (keskitaka) saakka. Puikolla on vartaloa varten nyt 132 (152, 172, 184, 204, 220, 244, 260) silmukkaa.

# VARTALO



Jatka sileää neuletta suljettuna neuleena vartalon 132 (152, 172, 184, 204, 220, 244, 260) silmukalla. Pidä keskitaka -silmukkamerkki mukana työssä, sillä sen kohdalle neulotaan helmassa lyhennettyjä kerroksia. Jatka sileää neuletta kunnes kappaleen korkeus kainalosta mitattuna on 30 (32, 33, 35, 37, 39, 41) cm. Neulo nyt keskitaka -merkistä alkaen lisätyt kerrokset tasona, nosta kerroksen alussa ensimmäinen silmukka nurin, kuten niskan korotuksen yhteydessä:

1 krs (op) neulo 36 (36, 42, 42, 48, 48, 54, 54 ) silmukkaa oikein. Käännä työ.

2 krs (np) neulo 72 (72, 84, 84, 96, 96, 108, 108 ) silmukkaa nurin. Käännä työ.

3 krs (op) neulo 66 ( 66, 77, 77, 88, 88, 99, 99) silmukkaa oikein. Käännä työ.

4 krs (np) neulo 60 (60, 70, 70, 80, 80, 90, 90 ) silmukkaa nurin. Käännä työ.

5 krs (op) neulo 54 (54, 63, 63, 72, 72, 81, 81) silmukkaa oikein. Käännä työ.

6. krs (np) neulo 48 (48, 56, 56, 64, 64, 72, 7s ) silmukkaa nurin. Käännä työ.

7. krs (op) neulo 42 (42, 49, 49, 56, 56, 63, 63 ) silmukkaa oikein. Käännä työ.

8. krs (np) neulo 36 (36, 42, 42, 53, 53, 48, 48, 54, 54) silmukkaa nurin. Käännä työ.

9. krs (op) neulo 30 (30, 35, 35, 40, 40, 45, 45) silmukkaa oikein. Käännä työ.

10. krs (np) neulo 24 (24, 28, 28, 32, 32, 36, 36) silmukkaa nurin. Käännä työ.

11. krs (op) neulo 18 (18, 21, 21, 24, 24, 27, 27 ) silmukkaa oikein. Käännä työ.

12. krs (np) neulo 12 (12, 14, 14, 16, 16, 18, 18 ) silmukkaa nurin. Käännä työ.

13. krs (op) neulo oikein keskitaka -silmukkamerkkiin saakka.

Neulo kerros sileää neuletta, ja neulo lisättyjen kerrosten aikana syntyneet silmukkaparit niin, että parista muodostuu yksi silmukka, eikä silmukkamäärä puikolla lisääny. \*

Neulo nyt 5 cm sileää neuletta suljettuna neuleena ja toista sen jälkeen lisätyt kerrokset \*\_\* mukaan vielä uudelleen. Jos haluat helmasta lyhyemmän, jätä toisto neulomatta ja aloita joustinneule heti ensimmäisten lisättyjen kerrosten neulomisen jälkeen.

Vaihda työhön puikot kokoa 3,5 mm ja neulo 2 oikein 2 nurin joustinneuletta 3 cm. Päättele löyhästi.

# HIHAT

Ota puikolle 4 mm hihan 48 (50, 54, 60, 64, 68, 70, 74) silmukkaa ja poimi kainalosta 6 (6, 8, 8, 10, 10, 12, 12) silmukkaa, aseta silmukkamerkki kainalosta poimittujen silmukoiden keskelle. Neulo sileää neuletta hihan 54 (56, 62, 68, 74, 78, 82, 86) silmukalla 2 (3, 5, 6, 6, 7, 7) cm ja aloita sitten hihan kavennukset silmukkamerkistä alkaen seuraavasti: \*neulo 1 silmukka oikein, neulo 2 silmukkaa oikein yhteen, neulo sileää neuletta kunnes silmukkamerkkiä edeltää kolme silmukkaa, neulo 2 silmukkaa oikein yhteen, neulo 1 silmukka oikein.\* Toista \*\_\* joka 5 (5, 5, 6, 6, 6, 7) kerros, kunnes puikolla on 36 (36, 36, 40, 40, 40, 44, 44) silmukkaa. Neulo sen jälkeen sileää neuletta, kunnes hihan pituus kainalosta mitattuna on 40 (42, 43, 44, 44, 45, 45) cm tai sopiva. Vaihda sen jälkeen työhön sukkapuikot kokoa 3,5 mm ja neulo 2 o 2 n -joustinneuletta 16 cm. Kun joustinneule on valmis, päättele työ löyhästi. Voit kääntää hihansuun joustinneuleen kaksinkerroin hihan sisäpuolelle ja harsia sen kiinni löyhästi, tai jättää hihansuun ompelematta ja kääntää sen kaksinkerroin hihan ulkopuolelle. Neulo toinen hiha samoin.

# VIIMEISTELY

Kostuta paita ja asettele muotoonsa, päättele langat ja ompele hihan taitokset kiinni, jos haluat.



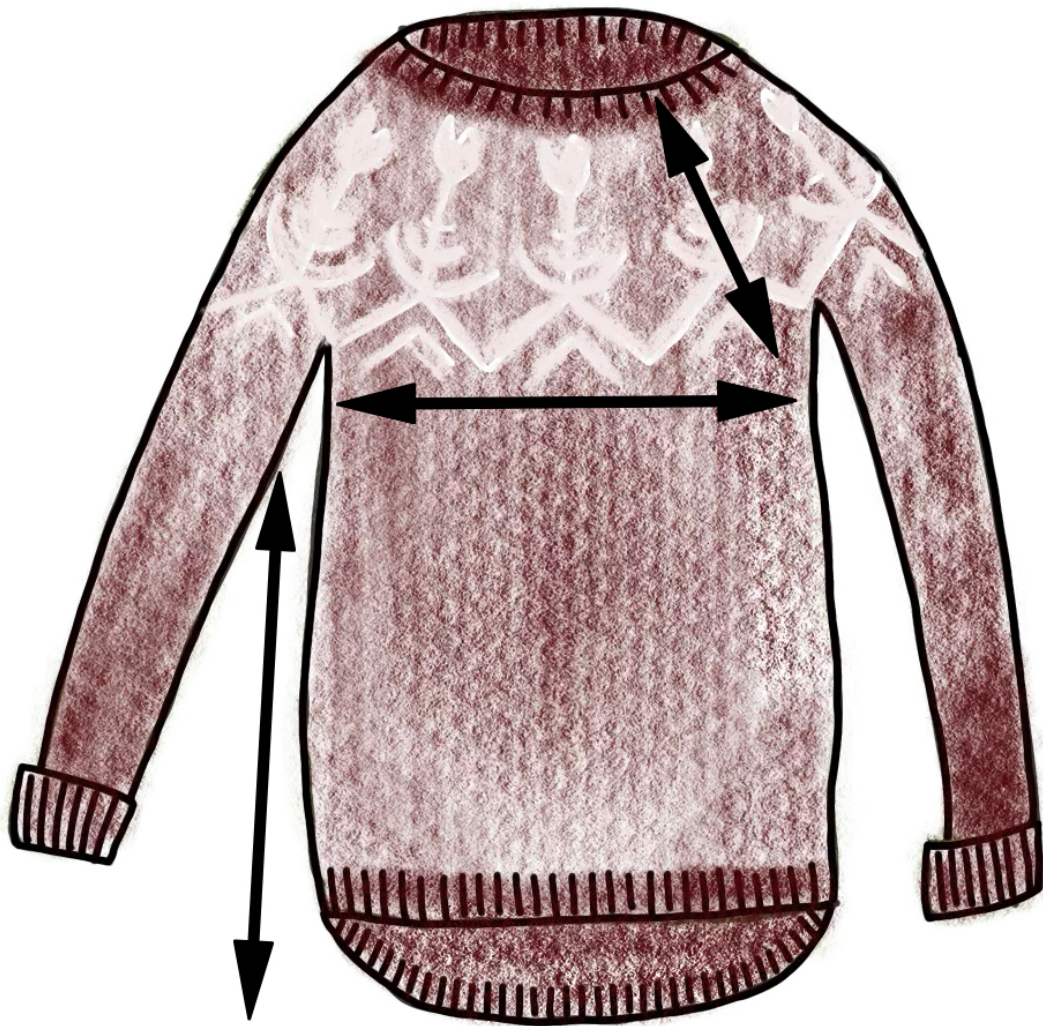


### **Kaarrokkeen korkeus**

26 (27, 28, 30, 32, 34, 35, 36) cm

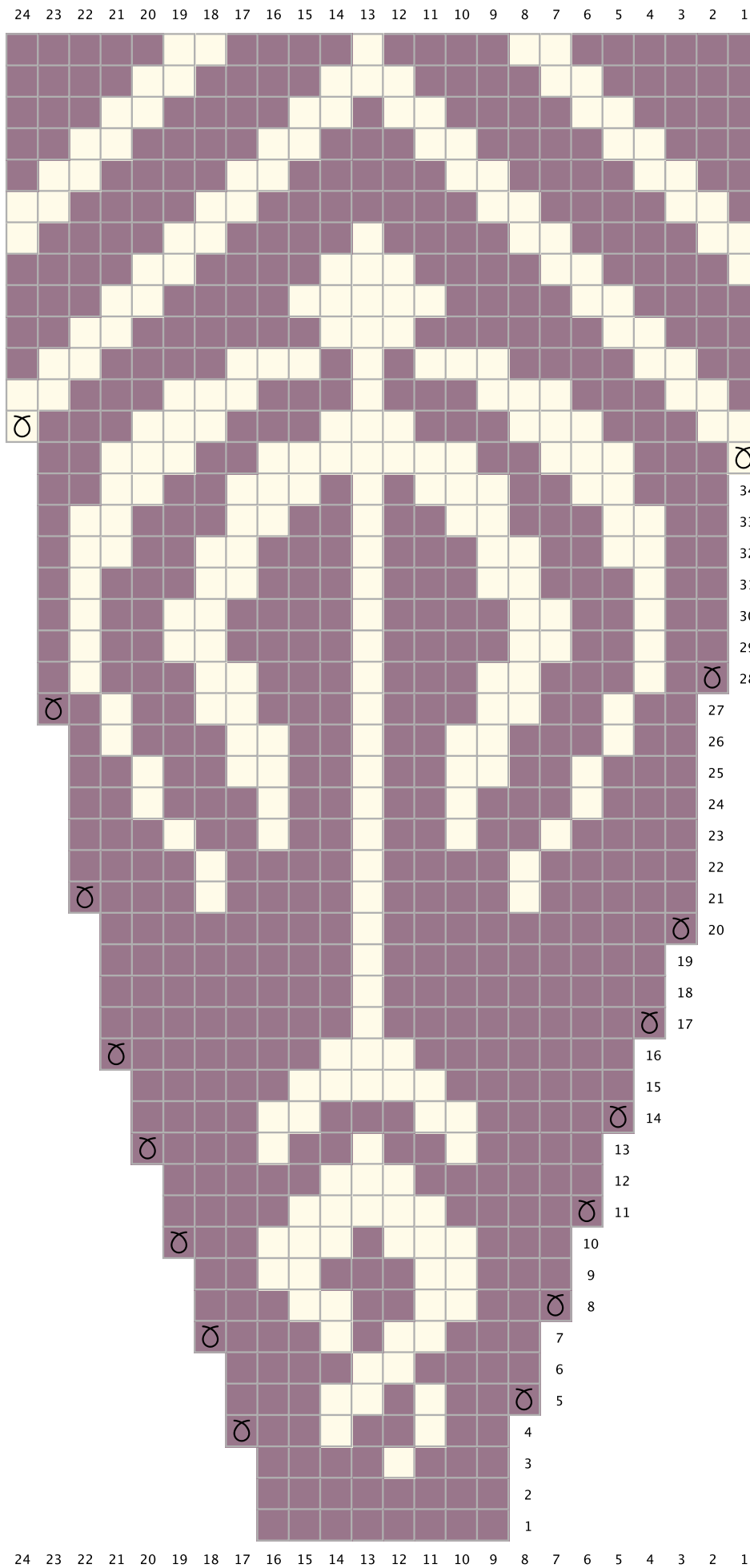
### **Rinnanympärys**

73 (84, 95, 102, 113, 122, 135, 144) cm



### **Vartalon pituus**

40 (42, 43, 45, 47, 49, 51) cm



- Lisää Is**
- Pohjaväri**
- Kuvioväri**