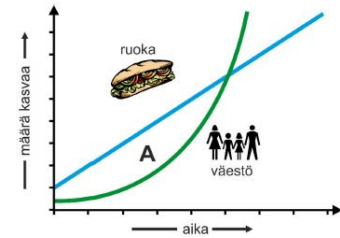


Maantieteen yhteisvalinnan valintakoe 2020 – Ensimmäisen vaiheen kokeen mallivastaukset

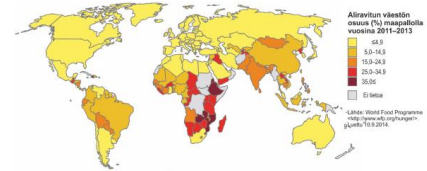
Tehtävä 1: Väestön ja ravinnontuotannon kasvu Malthusin mukaan

- Väestön määrä ensin laski ja sen jälkeen kääntyi nopeaan nousuun. VÄÄRIN
- Ruuan määrä on jatkuvassa tasaisessa kasvussa. OIKEIN
- A-kirjaimella merkityllä hetkellä ruokaa on riittävästi tarjolla olemassa olevalle väestölle. OIKEIN
- Kun vihreä käyrä nousee sinisen käyrän yläpuolelle, on maailman nälkäongelma ratkaistu. VÄÄRIN
- Väestön määrä kasvaa lineaarisesti, mutta ruuan määrä eksponentiaalisesti VÄÄRIN



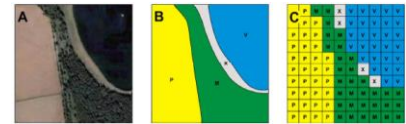
Tehtävä 2: Aliravitsemus alueellisesti

- Kartan mukaan Egyptissä ei ole aliravitettua väestöä. VÄÄRIN
- Kartta on tyypiltään luokiteltu koropleettikartta. OIKEIN
- Väestön ikärakenteen ja aliravitsemuksen alueellisella vaihtelulla vaikuttaa olevan selvä yhteys. OIKEIN
- Mongoliassa aliravitettujen ihmisten määrä on suurempi kuin Brasiliassa. VÄÄRIN
- Kravun kääntöpiirin pohjoispuolella ei ole yhtään valtiota, jossa aliravitettujen osuus olisi 25 % tai sen yli. VÄÄRIN



Tehtävä 3: Paikkatietoaineistot

- Kuvassa B on esitetty rasterimuotoinen paikkatietoaineisto. VÄÄRIN
- Kuvasta C voi päätellä, että merivesi tulvii ajoittain avoimen rannan ylitse metsään. VÄÄRIN
- Kuvan B paikkatietoaineistoa ei ole yleistetty. VÄÄRIN
- Maankäyttötyyppien pinta-alat voidaan laskea tarkemmin kuvan B kuin kuvan C aineiston perusteella. OIKEIN
- Kuvan B esittämän paikkatietoaineiston alueita kutsutaan polygoneiksi. OIKEIN



Tehtävä 4: Muodostumien tulkintaa kartalta

- Kartassa vihreällä esitetyt muodostumat ovat ainekseltaan lähinnä moreenia. VÄÄRIN
- Kartasta voit havaita ensimmäisen ja toisen Salpausselän. OIKEIN
- Harjut ovat syntyneet jään reunan suuntaisiksi harjanteiksi. VÄÄRIN
- Hiekka- ja soramuodostumia on aineiston perusteella lähinnä nykyisten jokien reunoilla. VÄÄRIN
- Osa kartassa vihreällä merkityistä alueista on deltoja. OIKEIN



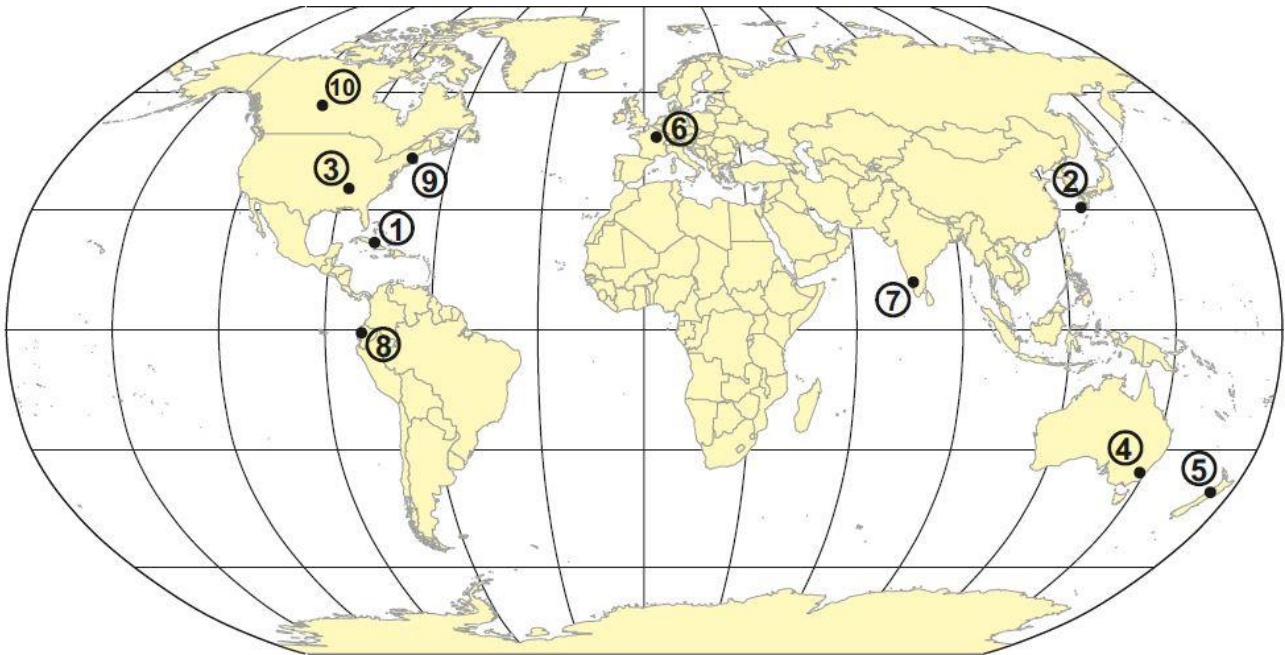
Tehtävä 5: Peruskartan tulkintaa

- Kartassa näkyvä Söderfjärdenin peltoaukea on alun perin meteorokraatteri. OIKEIN
- Peltoaukea on kolmen kunnan - Vaasan, Mustasaaren ja Maalahden - alueella. OIKEIN
- Peltoaukea on osin merenpinnan tason alapuolella. OIKEIN
- Peltoaukealle pumpataan kasteluvettä Sulvan pumppuaseman kautta. VÄÄRIN
- Peltoaukean pinta-ala on noin 2200 hehtaaria. OIKEIN



Tehtävä 6: Katastrofit maailmankartalla

Karttaan on merkitty kymmenen viime vuosien aikana tapahtuneen luonnonkatastrofin sijainti (1-10). Kartan alla on kuvaukset kustakin katastrofitapahtumasta. Tulkitse annettujen tietojen avulla, mikä paikoista/alueista 1-10 vastaa mitäkin tapahtumaa.



Valitse kunkin tapahtuman kohdalta sitä vastaava numero (sijainti kartalla).

Tapahtuma	nro
Tulvat elokuun alkupuolella: 350 mm sadetta, vakuutetut vahingot yli 330 miljoonaa USD, arvioidut vahingot 3500 miljoonaa USD, kuolonuhreja yli 470	7
Maanjäristys marraskuun puolivälissä: M 7.8, Mercalli IX, arvioidut vahingot 2-6 miljardia USD, kuolonuhreja 2	5
Taifuuni lokakuun alussa: kategoria 5 (> 265 km/h), vakuutetut vahingot yli 120 miljoonaa USD, kuolonuhreja 9	2
Ukkos- ja raemyrsky helmikuun puolivälissä: yli 8 cm kokoisia rakeita, tuuli yli 100 km/h, vakuutetut vahingot 370 miljoonaa USD, kuolonuhreja 1	4
Tornadot helmikuun kolmannella viikolla: yli 40 kpl, tuuli 265 km/h, arvioidut vahingot 770 miljoonaa USD, kuolonuhreja 8	3
Myrskyt touko-kesäkuussa: kaksi eri sykklonia, vahingot jopa 5 miljardia USD, kuolonuhreja 11	6
Metsäpalo toukokuun aikana: 5200 km ² , vahingot jopa 5 miljardia USD, 100 000 evakuoitua, ei kuolonuhreja	10
Lumimyrsky tammikuun kolmannella viikolla: lähes metri lunta, arvioidut vahingot 850 miljoonaa USD, kuolonuhreja 30	9
Hurrikaani lokakuun alussa: kategoria 5, arvioidut vahingot 10 miljardia USD, kuolonuhreja yli 1000	1
Maanjäristys huhtikuun puolivälissä: M 7.8, Mercalli VIII, arvioidut vahingot yli 600 miljoonaa USD, kuolonuhreja yli 650	8